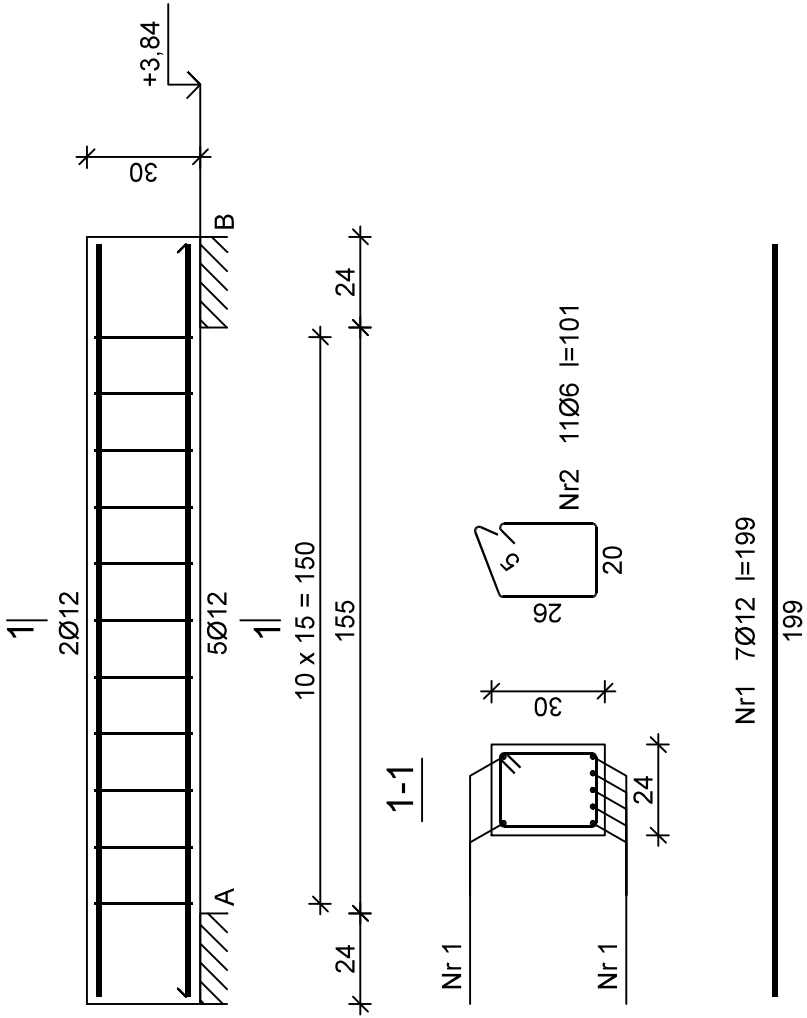


Podciąg poz. 1.2 szt. -1



Wykaz zbrojenia

Nr pręta	Średnica [mm]	Długość [cm]	Liczba [szt.]	Długość całkowita [m]	
				St0S-b	34GS
1	12	199	7	13,93	
2	6	101	11	11,11	
Długość całkowita wg średnic				[m]	14,0
Masa 1mb pręta				[kg/mb]	0,888
Masa prętów wg średnic				[kg]	12,4
Masa prętów wg gatunków stali				[kg]	12,4
Masa całkowita				[kg]	15

Beton	C25/30	(B30)
Stal	34GS	
	St0S-b	
Otulina	c _{nom} =15+5=20 mm	

PRACOWNIA PROJEKTOWA MEDES				Nr rysunku	
86-005 Białe Błota ul. Centralna 20 tel/mobil 694424455				K18	
BRANŻA		KONSTRUKCJA		DATA	
TYTUŁ RYSUNKU		PODCIĄG POZ. 1.2		14.08.2023	
INWESTYCJA		Budowa budynku Collegium Anatomicum na dz. o nr ew. 38/43 w Elblągu przy ul. Lotniczej, obr. 23			
INWESTOR		Akademia Medycznych i Społecznych Nauk Stosowanych w Elblągu ul. Lotnicza 2, 82-300 Elbląg			
FUNKCJA		IMIĘ I NAZWISKO		PODPIS	
PROJEKTOWAŁ		mgr inż. Sławomir Śnieg			
		uprawnienia bez ograniczeń w specjalności konstrukcyjno-budowlanej			
SPRAWDZAŁ		NR UPRAWNIENI		KUP/0118/PWOK/12	
		mgr inż. Mirosława Piłarska			
		uprawnienia konstrukcyjno-inżynierskie			
		NR UPRAWNIENI		472/68	

UMOWA WSTĘPNE PRZYJĄTU AUTORSKIE DO NIEISTOŚCENIA PRACOWNIA S.A. ZAS TŁRZECZNO	
KOPKOWANIE, ROZPOWISZCZANIE I NIEISTOŚCENIE OSOBOM TRZECIM PROJEKTU LUB	
JĘGO CZĘŚCI BEZ ZGODY AUTORA S.A. ZAS TŁRZECZNO (DZ. UZ 21994 poz.82 art. 151-11)	